

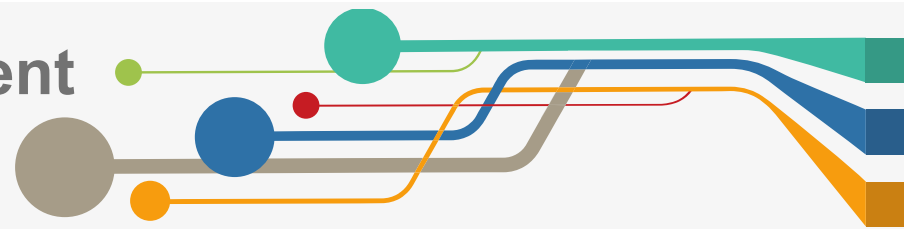
ALIGNING POLICIES FOR THE TRANSITION
TO A LOW-CARBON ECONOMY

Aligner les politiques pour une économie bas carbone

Richard Baron & Virginie Marchal, OCDE

Friday Lunch Meeting, Chaire économie du Climat
11 septembre, Paris

Origine du travail sur l'alignement des politiques en vue d'une transition bas carbone (APT)



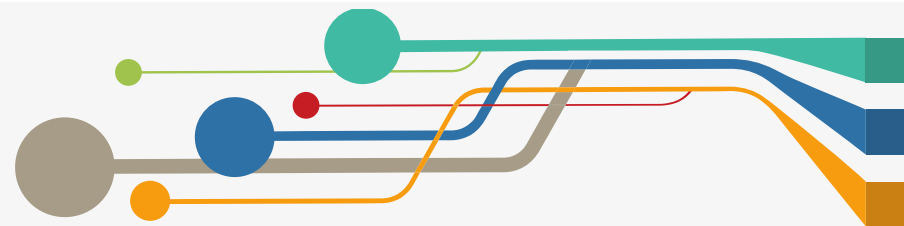
- Mandat de la réunion ministérielle de l'OCDE (2014)
- Rapport remis aux Ministres de l'OCDE en juin 2015
- Repris par la Commission Canfin-Grandjean

10 Adopter la méthode développée par l'OCDE en juin 2015 pour analyser l'alignement des politiques publiques au regard des engagements climat. Il s'agit d'un outil déterminant pour s'assurer de l'intégration des objectifs de décarbonation progressive dans toutes les politiques publiques. Nous proposons que la France fasse partie des premiers pays à s'engager à appliquer cette méthode et invite les autres pays membres et les "partenaires clés"¹ de l'OCDE à s'y engager avant la Cop21.

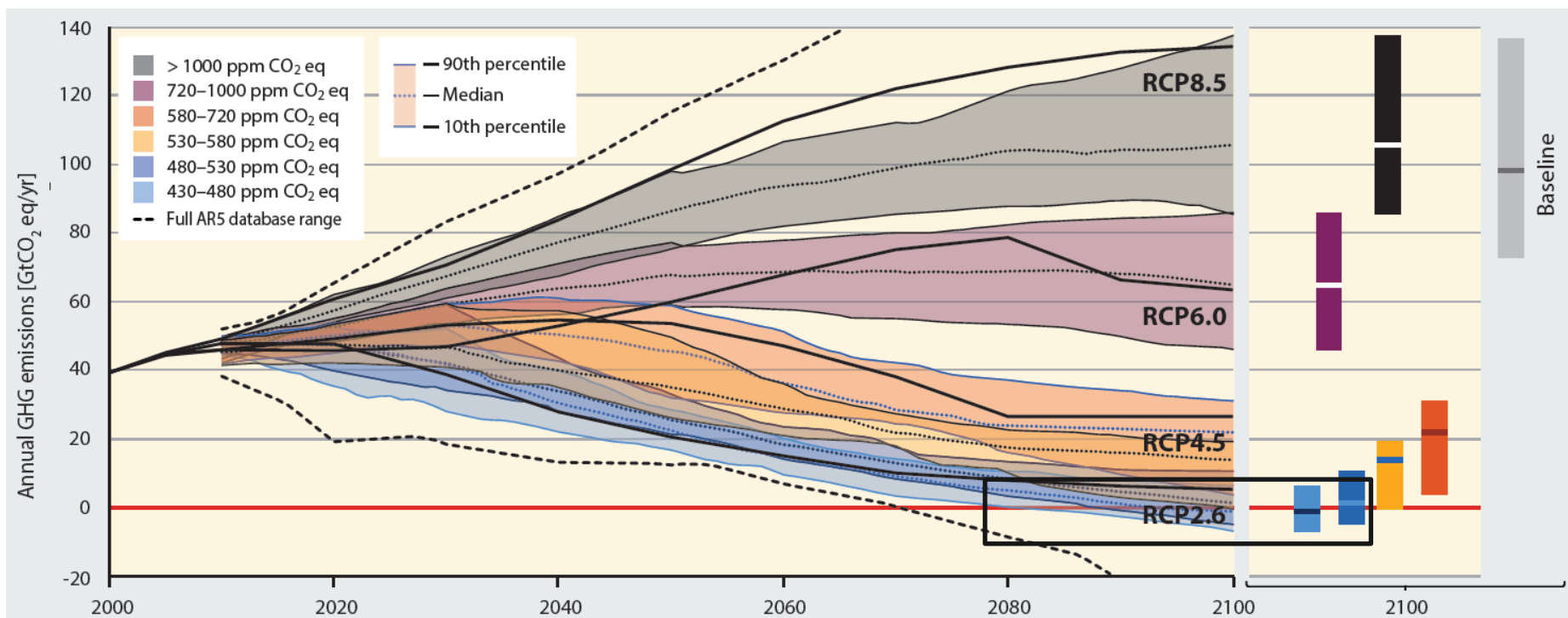
APT

ALIGNING POLICIES FOR THE TRANSITION
TO A LOW-CARBON ECONOMY

Le défi climatique



Pour préserver l'objectif de 2°C, les émissions globales de gaz à effet de serre doivent revenir à zero-net d'ici la fin du siècle



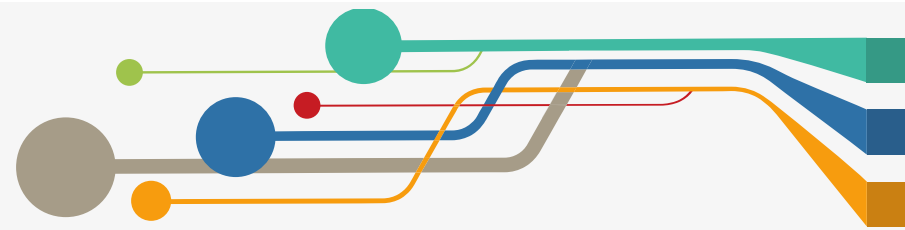
Source: IPCC, 2014, Synthesis Report

Arsenal nécessaire : prix du carbone, soutien à la maîtrise de l'énergie et aux technologies bas carbone – mais pas suffisant

APT

ALIGNING POLICIES FOR THE TRANSITION TO A LOW-CARBON ECONOMY

Alignement des politiques pour la transition bas carbone



- Nos économies et cadres d'action publique sont fortement structurés par des siècles d'utilisation de combustibles fossiles
- Premier diagnostic sur les défauts d'alignement des politiques publiques avec l'objectif de lutte contre le changement climatique
- Le diagnostic sera évidemment fortement marqué par les contextes nationaux

Domaines d'action

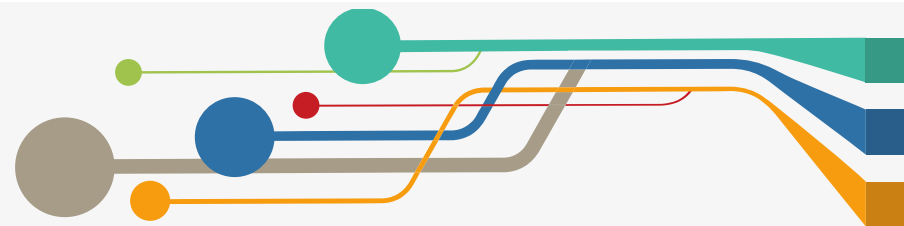
- Investissement et finance
- Fiscalité
- Politiques d'innovation et de compétences
- Commerce international
- Adaptation

Activités spécifiques

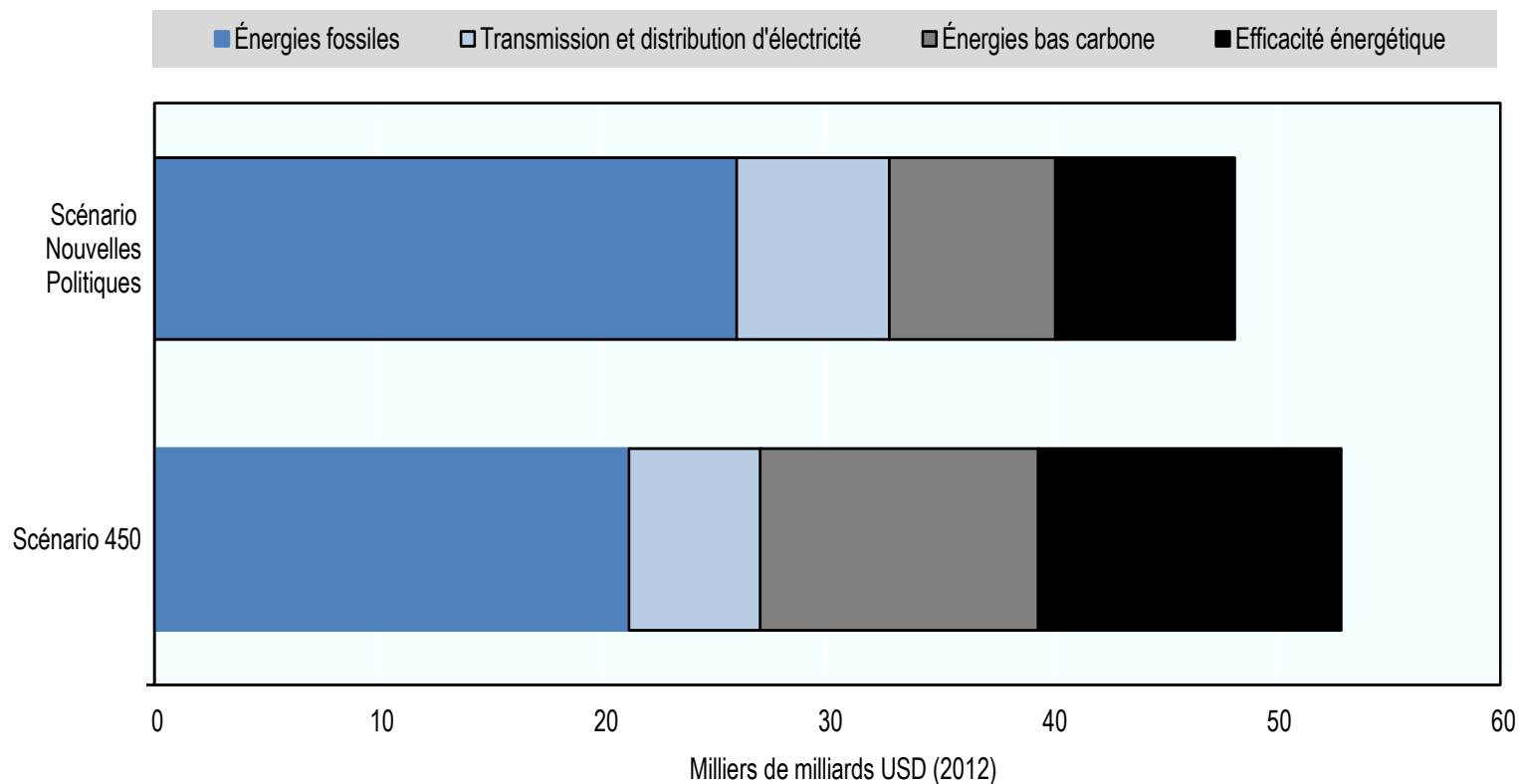
- Électricité (marchés, réglementations)
- Mobilité urbaine (gouvernance des choix locaux)
- Utilisation des sols en espace rural

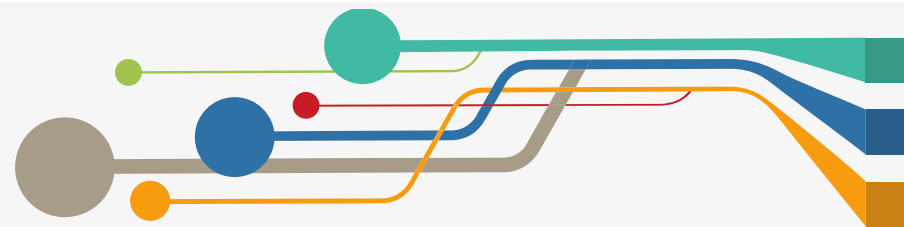
APT

ALIGNING POLICIES FOR THE TRANSITION
TO A LOW-CARBON ECONOMY

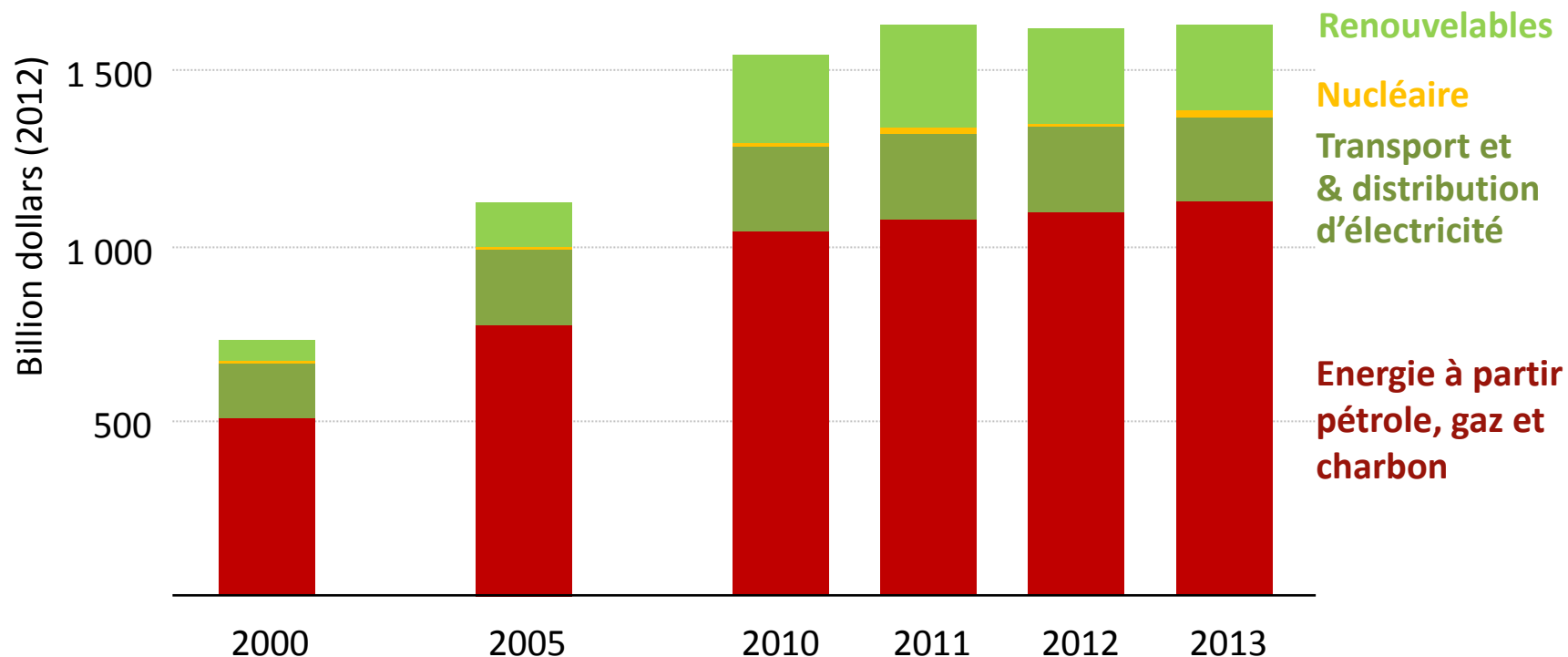


Une réorientation des investissements vers l'efficacité énergétique et les énergies bas carbone est nécessaire





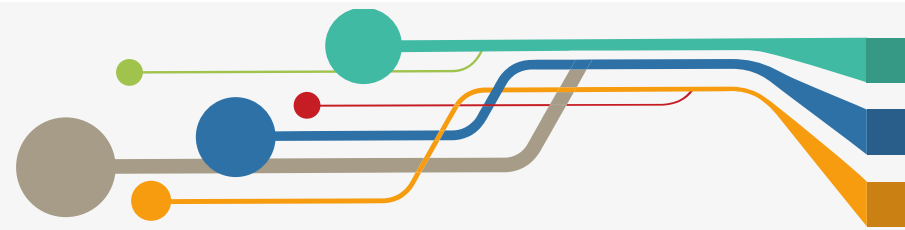
Investissements annuels dans les secteurs de l'offre d'énergie: les 2/3 continuent d'aller vers les combustibles fossiles



Source: IEA, World Energy Investment Outlook, 2014

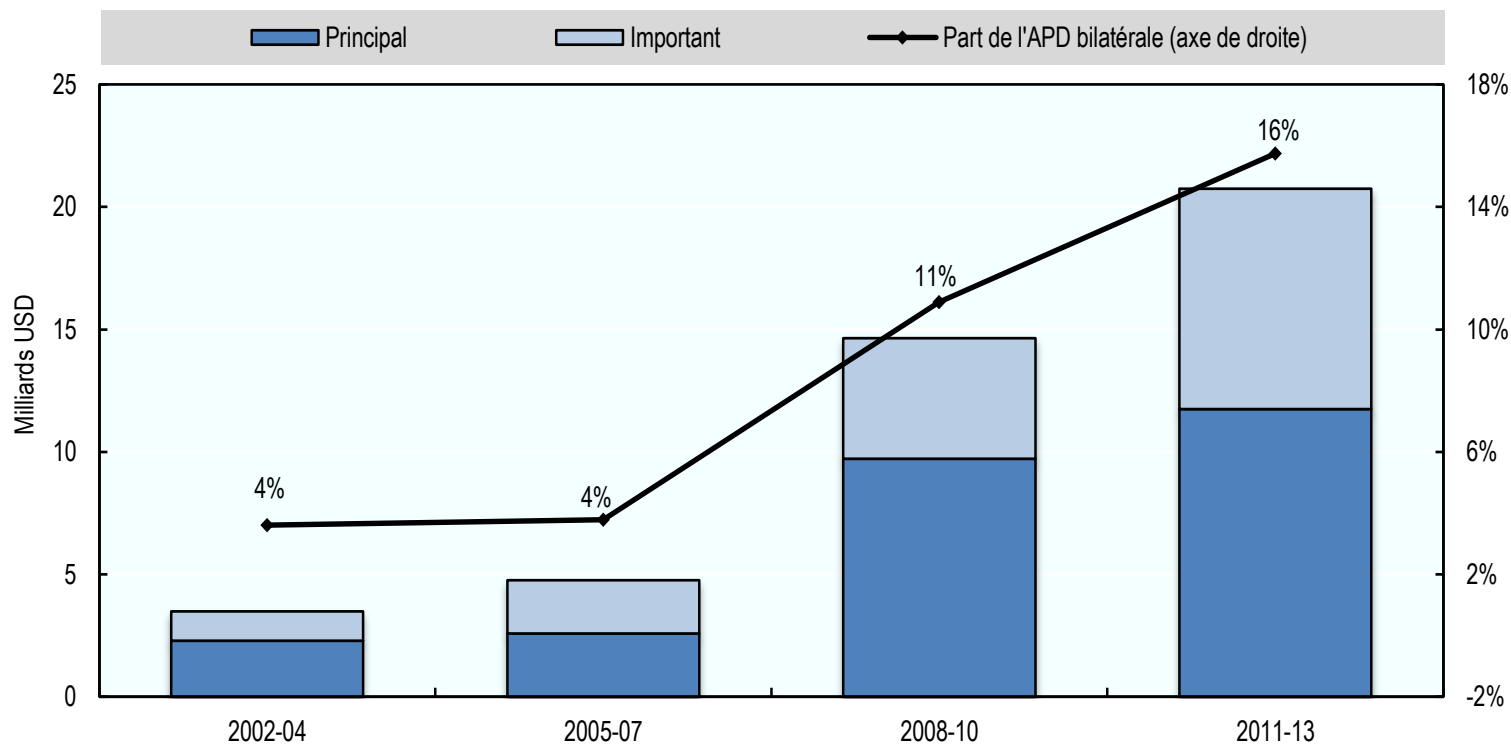
APT

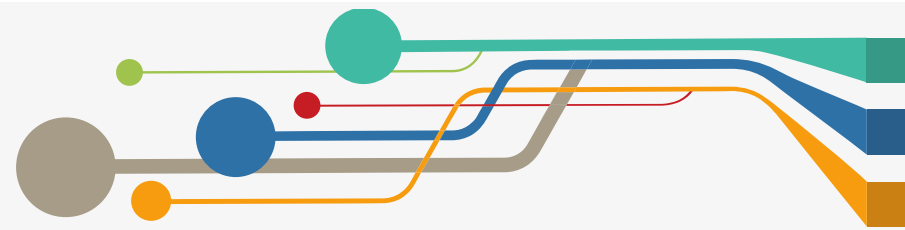
ALIGNING POLICIES FOR THE TRANSITION
TO A LOW-CARBON ECONOMY



1. Mobiliser l'investissement public, en tenant compte de l'objectif climatique dans les appels d'offre et dans l'aide au développement

Tendances de l'aide publique au développement bilatérale liée au climat, 2002-13

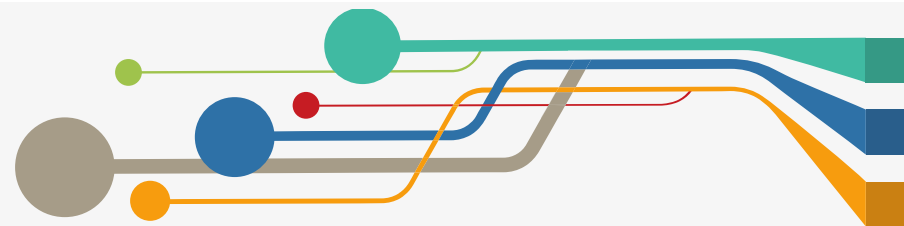




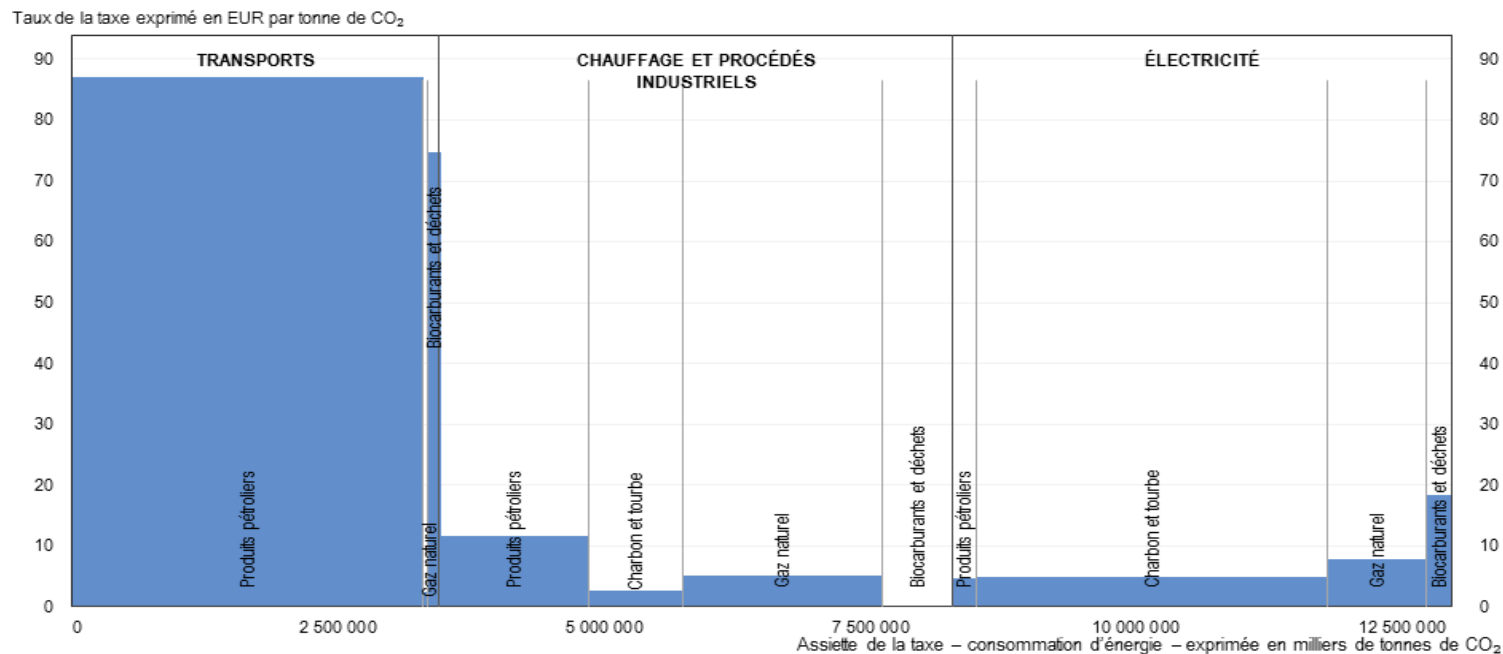
2. Mobiliser l'investissement privé, en reconsidérant l'incitation court terme et favorisant la publication du risque climatique des portefeuilles

- Évaluer l'impact des **réglementations financières** sur la capacité des financiers à investir dans des projets bas-carbone
- Renforcer **les normes de communication d'informations** en matière environnementale, sociale et de gouvernance

Fiscalité : énergie et au-delà



Taxation de l'énergie en fonction de la teneur en carbone

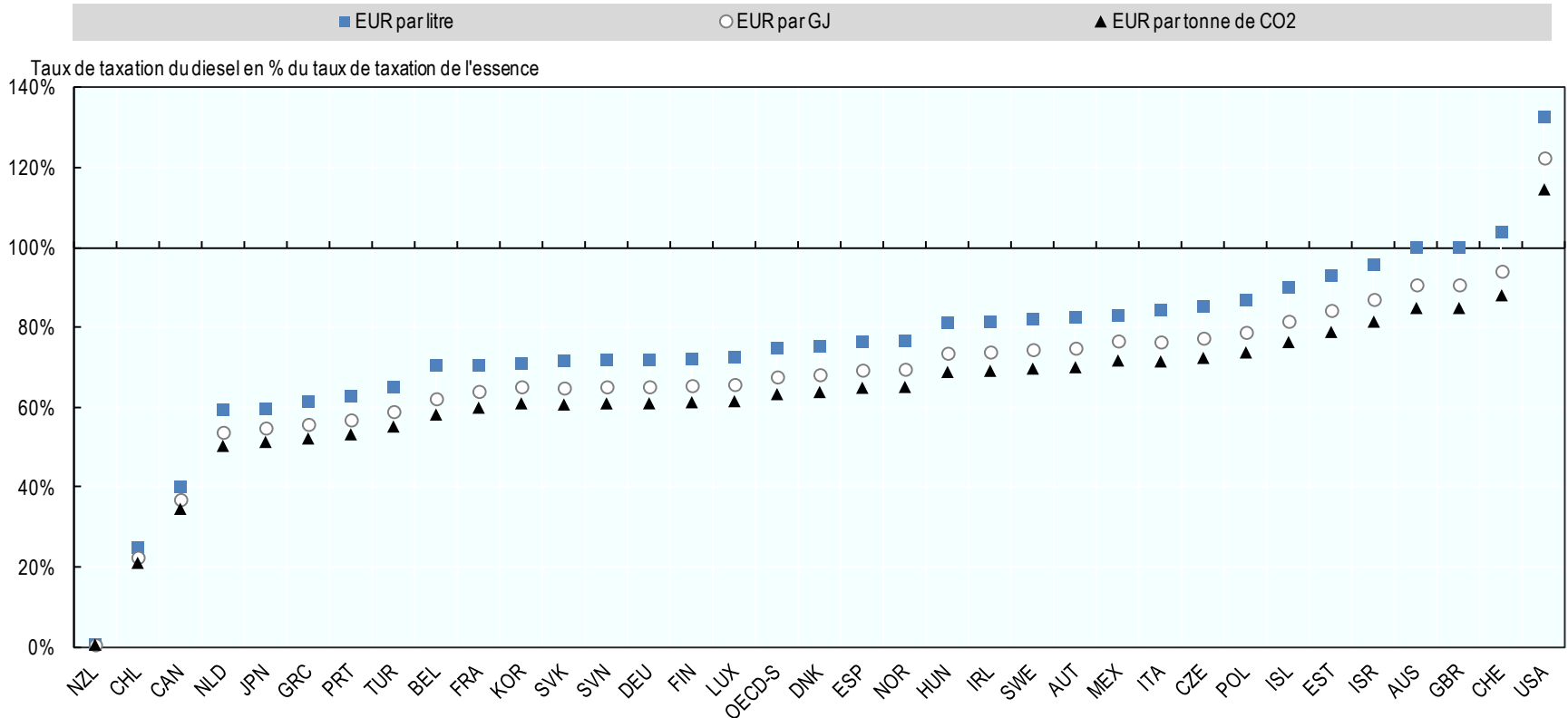
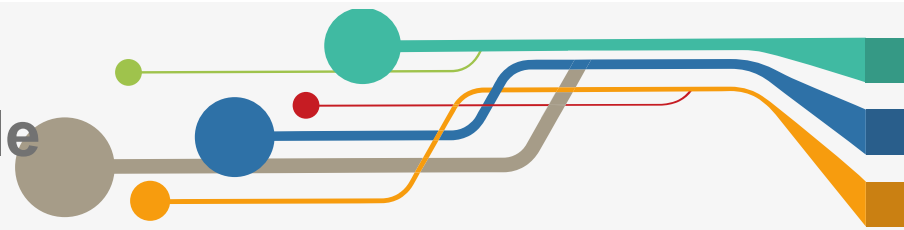


Source : OCDE (2013b), *Taxing Energy Use: A Graphical Analysis*, Editions OCDE, Paris

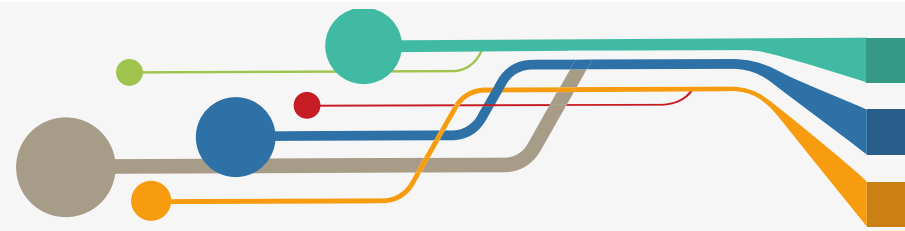
Soutien aux énergies fossiles dans les pays de l'OCDE : 55-90 milliards USD par an en 2005-11

Le traitement fiscal favorable des véhicules de société (19% de la flotte OCDE) et des dépenses de déplacement : entre 19 et 33 milliards EUR - et encouragement des véhicules plus émetteurs de CO₂

Fiscalité: Écart entre les taux de taxation de l'essence et du gazole destinés au transport routier

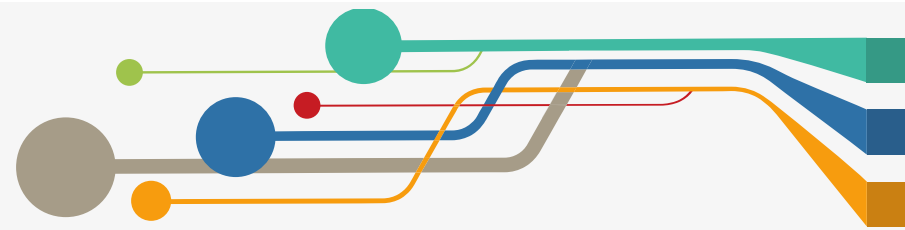


Source: Harding, M. (2014a), "The diesel differential: Differences in the tax treatment of gasoline and diesel for road use"

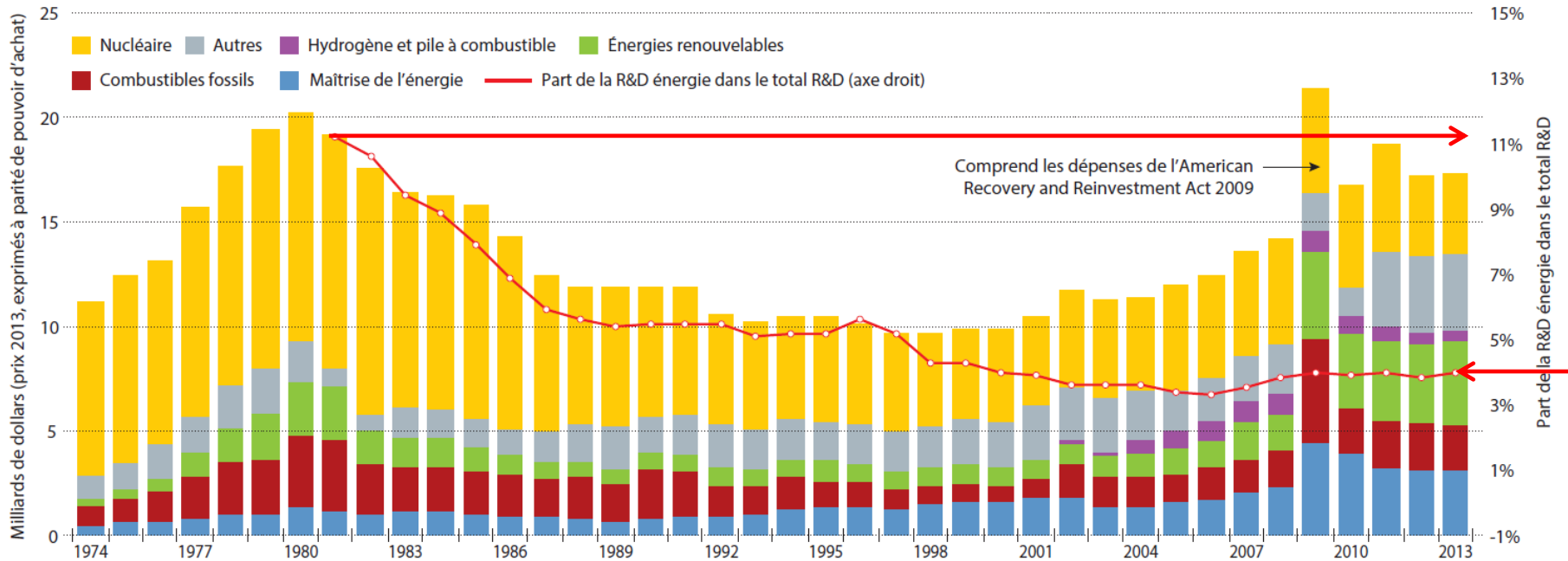


- Taxes à la propriété :
 - Un bon outil fiscal
 - Des effets positifs ou négatifs sur l'étalement urbain
 - Demandent à être mises à jour régulièrement (valeur cadastrale)
- Taxes sur les transactions immobilières
 - “devrait être abolies”
- Encouragement fiscal à l'investissement foncier
- Fiscalité des entreprises (amortissement accéléré du capital, niches fiscales)
 - Des biais possibles parmi les secteurs en jeu dans la transition bas carbone?

Politiques d'innovation et de compétences



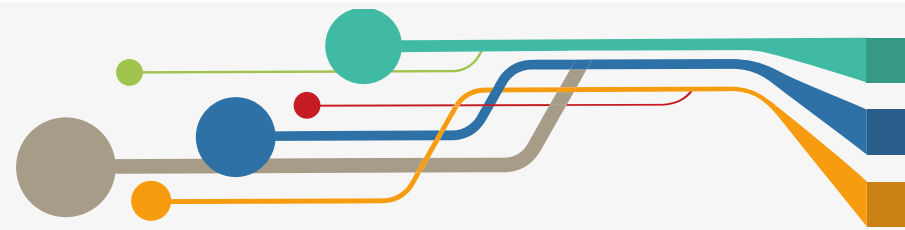
La part des dépenses publiques de RD&D liées à l'énergie est passée de 11% à 4% du total entre 1980 et 2012 (pays AIE)



Source : bases de données de l'AIE, cycle 2014.

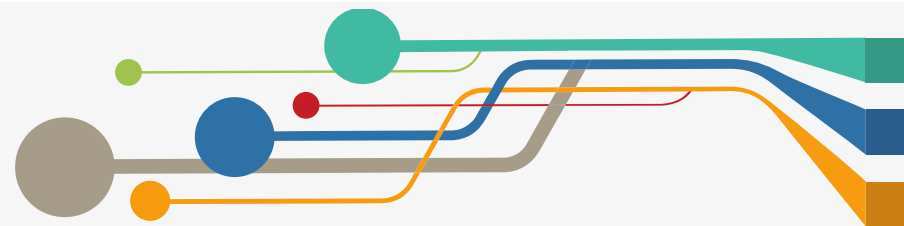
APT

ALIGNING POLICIES FOR THE TRANSITION
TO A LOW-CARBON ECONOMY

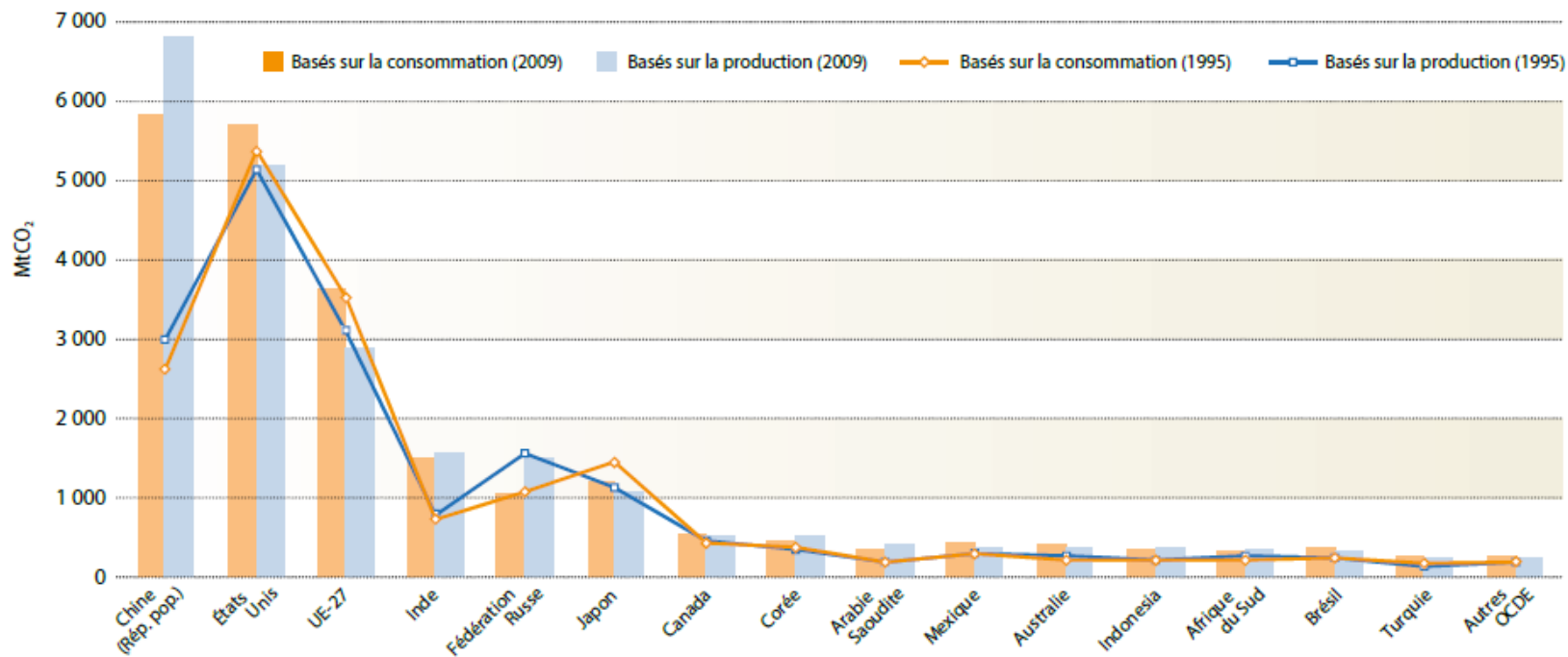


- Un soutien à la R&D des entreprises qui bénéficient parfois aux seules grandes entreprises
- Un cadre d'incitations qui n'encourage pas la prise de risque et les nouveaux entrants
 - D'importantes différences de performance d'un pays à l'autre en terme d'attractivité pour l'emploi et le capital
- Compétences et transition bas carbone: besoin de formations spécifiques?
 - Des incitations à la rénovation dans le bâtiment qui peuvent manquer leur cible en l'absence de personnels qualifiés
 - Remèdes via la formation (FEEBAT en France) ou la certification (*Green Deal assessors* au Royaume-Uni).

Commerce international (1)



Emissions de CO₂ incorporées dans les échanges



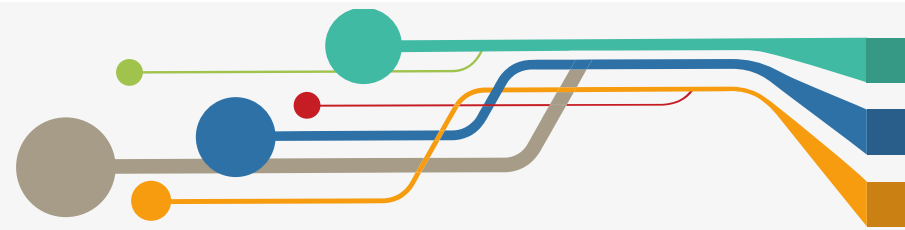
Note: Bars show 2009 data, points show 1995 data.

Source: OECD input-output tables and IEA CO₂ emissions data. See www.oecd.org/sti/inputoutput/co2.

APT

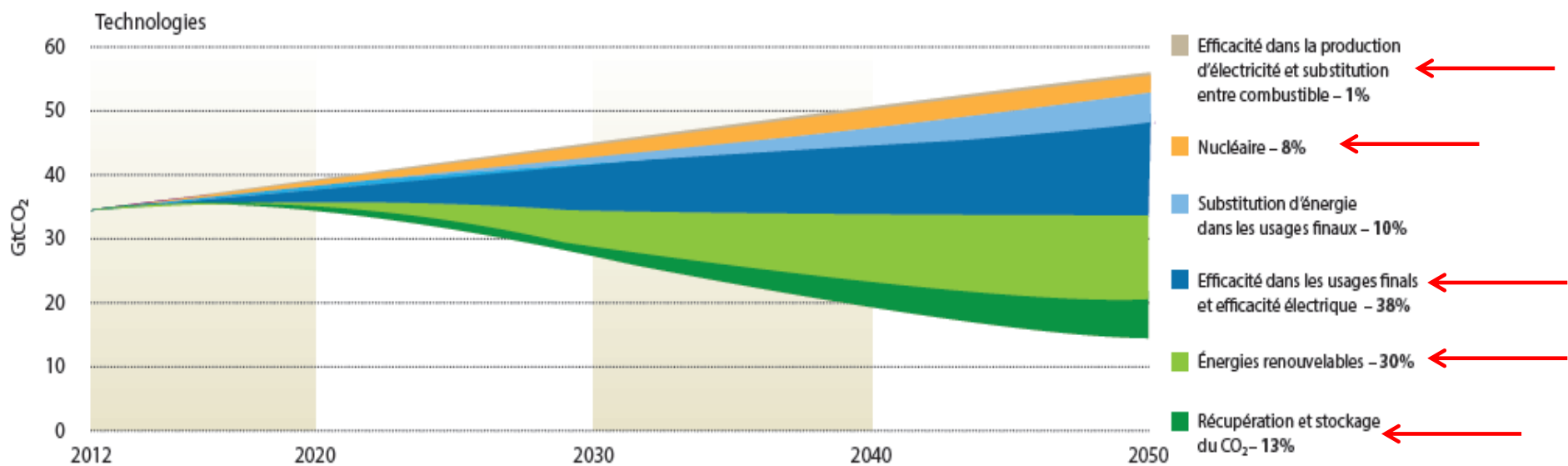
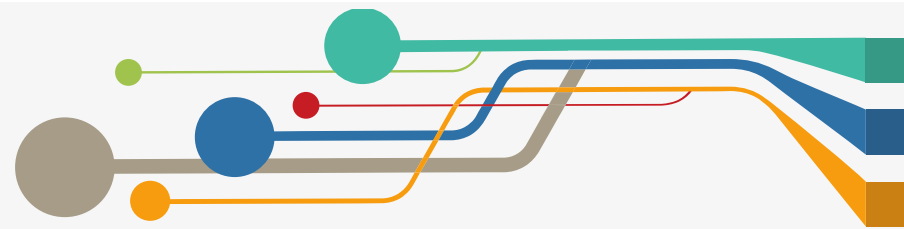
ALIGNING POLICIES FOR THE TRANSITION
TO A LOW-CARBON ECONOMY

Commerce international (2)



- Comment les obstacles tarifaires aux échanges influent-ils sur la transition bas carbone ?
- Comment les échanges de services peuvent-ils favoriser la transition ?
- Les mesures de soutien internes contribuent-elles aux échanges internationaux ?
- Les politiques visant les carburants d'aviation et maritimes sont-elles alignées avec les objectifs climatiques ?

Contribution de l'électricité aux réductions d'émissions de CO₂ (de 6°C à 2°C)



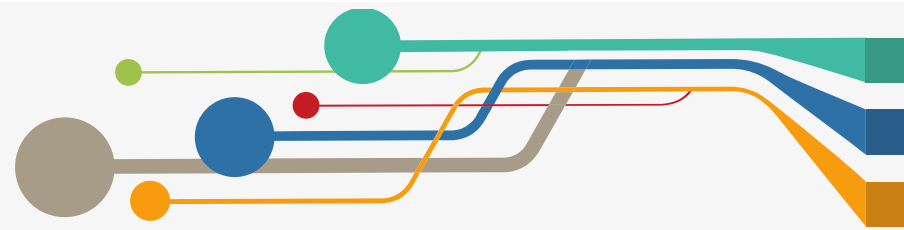
Note : La limite supérieure représente les émissions dans un scénario menant à une température moyenne globale de 6°C au-dessus du niveau préindustriel. La limite inférieure est compatible avec une stabilisation de l'augmentation à 2°C.

Source : AIE (2015), *Energy Technology Perspectives: Mobilising Innovation to Accelerate Climate Action*.

APT

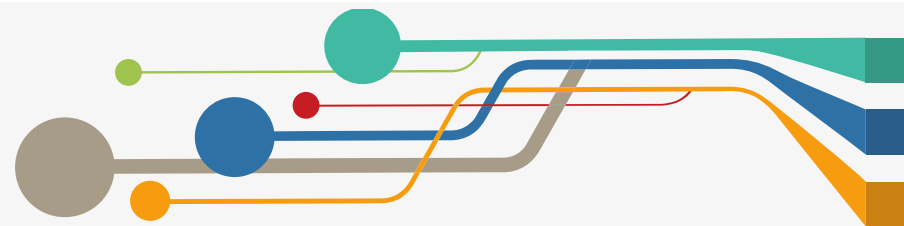
ALIGNING POLICIES FOR THE TRANSITION
TO A LOW-CARBON ECONOMY

Organisation des marchés de l'électricité



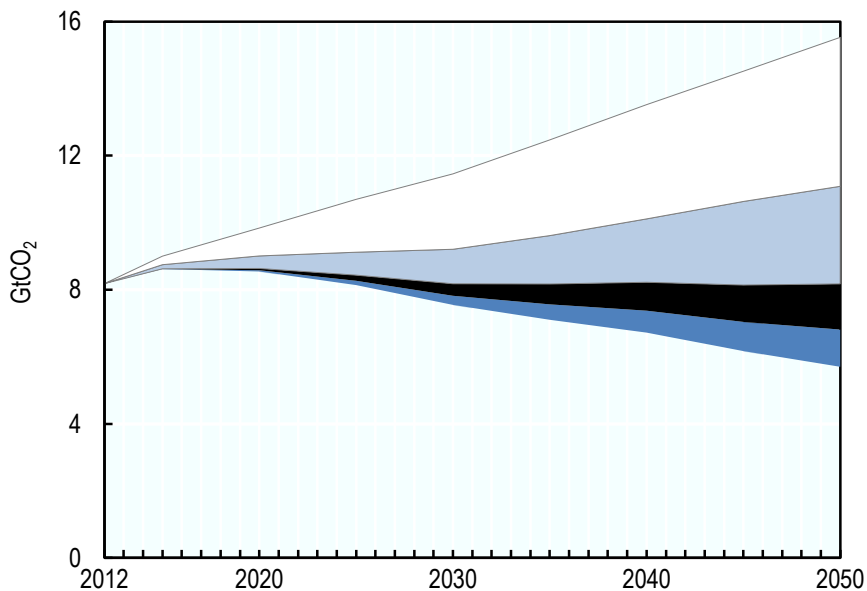
- Libéralisation et création de marchés de gros (années 90)
 - Encourager la concurrence; Optimiser la production instantanée
 - Prix de gros fixé par le producteur marginal – volatile.
- ‘Les marchés de gros de l’électricité ne sont pas stratégiquement alignés avec la transition bas carbone’
 - Absence de signal prix à long terme, volatilité due aux prix des combustibles fossiles (et volatilité du prix du carbone)
 - Technologies bas carbone fortement capitalistiques
- Organiser la concurrence pour l’investissement bas carbone
 - *Entre* technologies bas carbone, en intégrant les coûts spécifiques (variabilité, raccordement)
 - Donner un vrai rôle directeur au prix du carbone dans les décisions d’investissement

Opter pour une mobilité urbaine durable



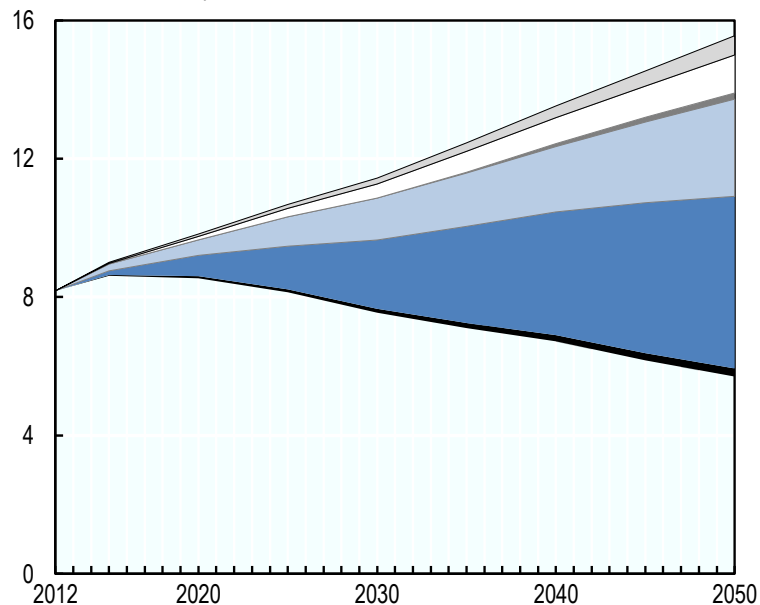
Transport: 14% des émissions de GES, 23% des émissions de CO₂
Des transports durables pour des villes sobres en carbone

Domaines d'innovation



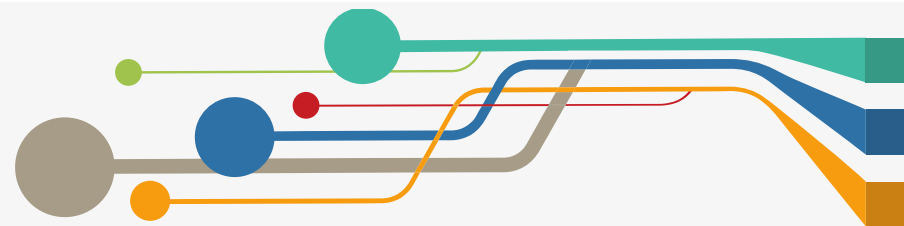
■ Éviter ■ Remplacer ■ Carburants bas carbone □ Véhicules efficaces

Modes de transport

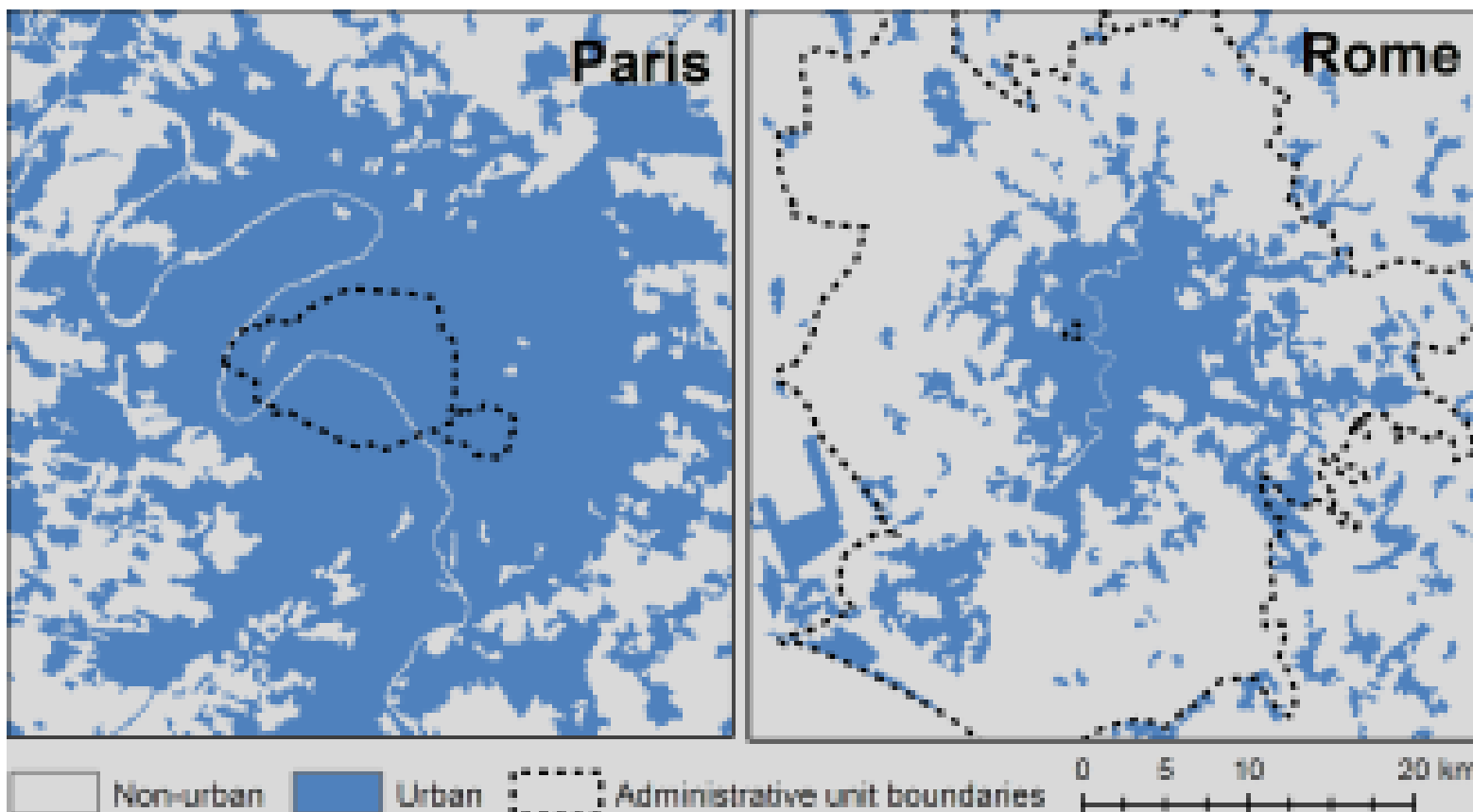


■ Véhicules 2, 3 ou 4 roues ■ Véhicules légers
 ■ Véhicules lourds ■ Rail
 □ Aviation □ Transport maritime

Opter pour une mobilité urbaine durable



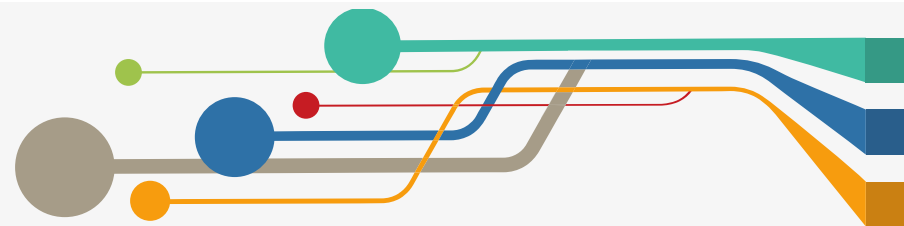
L'organisation des transports urbains doit dépasser le cadre administratif des municipalités



APT

ALIGNING POLICIES FOR THE TRANSITION
TO A LOW-CARBON ECONOMY

Opter pour une mobilité urbaine durable



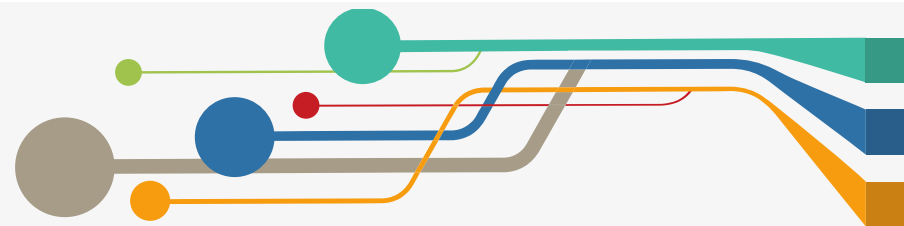
**Les gouvernements locaux au cœur de la transition bas-carbone
72% des investissements en infrastructure dans les pays de l'OCDE**

- Supprimer les effets pervers et les obstacles à l'action des villes
 - Obstacles budgétaires, réglementations perverses,
 - Réformer les droits et redevances pour faire obstacle à l'étalement et encourager l'utilisation des transports publics,
 - Faciliter un accès éclairé aux marchés financiers, renforcer les capacités
- Véhicules alternatifs et technologies propres: dépasser le verrouillage infrastructurel tout en contrôlant les coûts

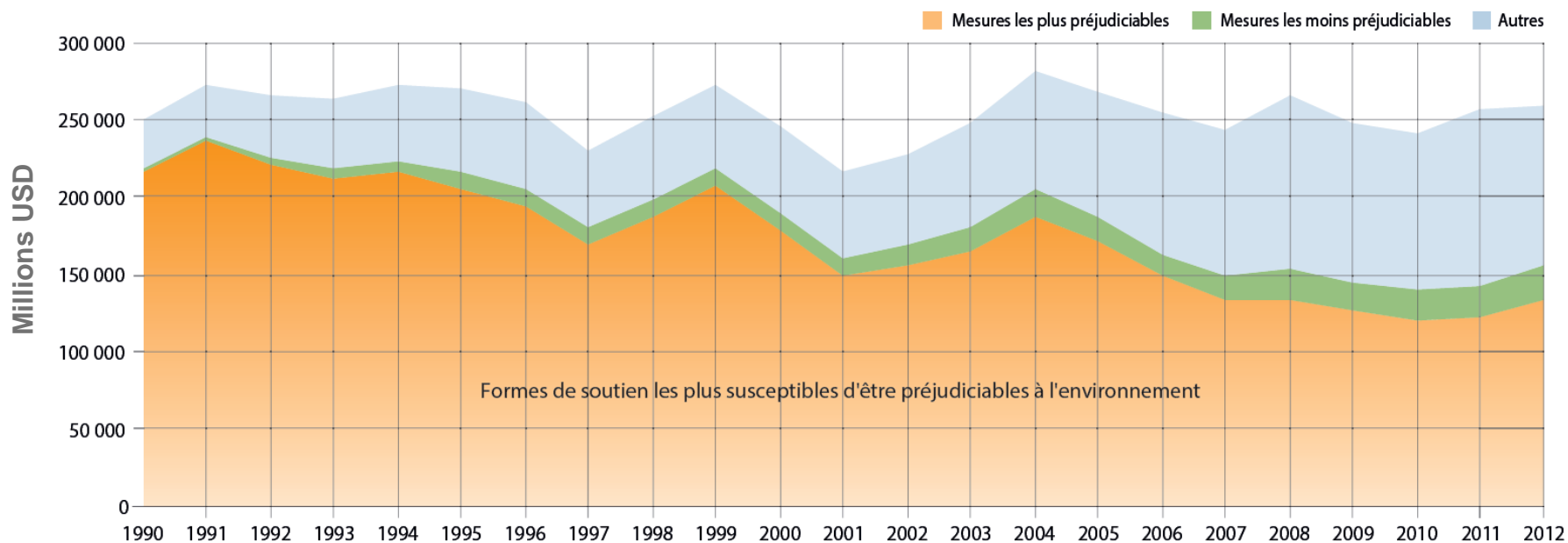
APT

ALIGNING POLICIES FOR THE TRANSITION
TO A LOW-CARBON ECONOMY

Utilisation des sols en espace rural (agriculture, forêt)



Évolution du soutien aux producteurs agricole en fonction des effets potentiels sur l'environnement (pays de l'OCDE)

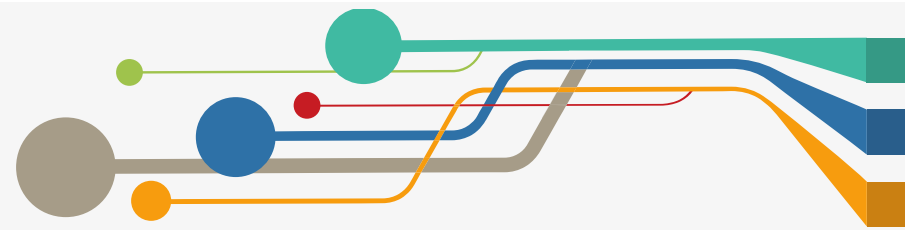


Source : OCDE (2014), *Indicateurs de croissance verte pour l'agriculture – Évaluation préliminaire*, Éditions OCDE, DOI : <http://dx.doi.org/10.1787/9789264226111-fr>.

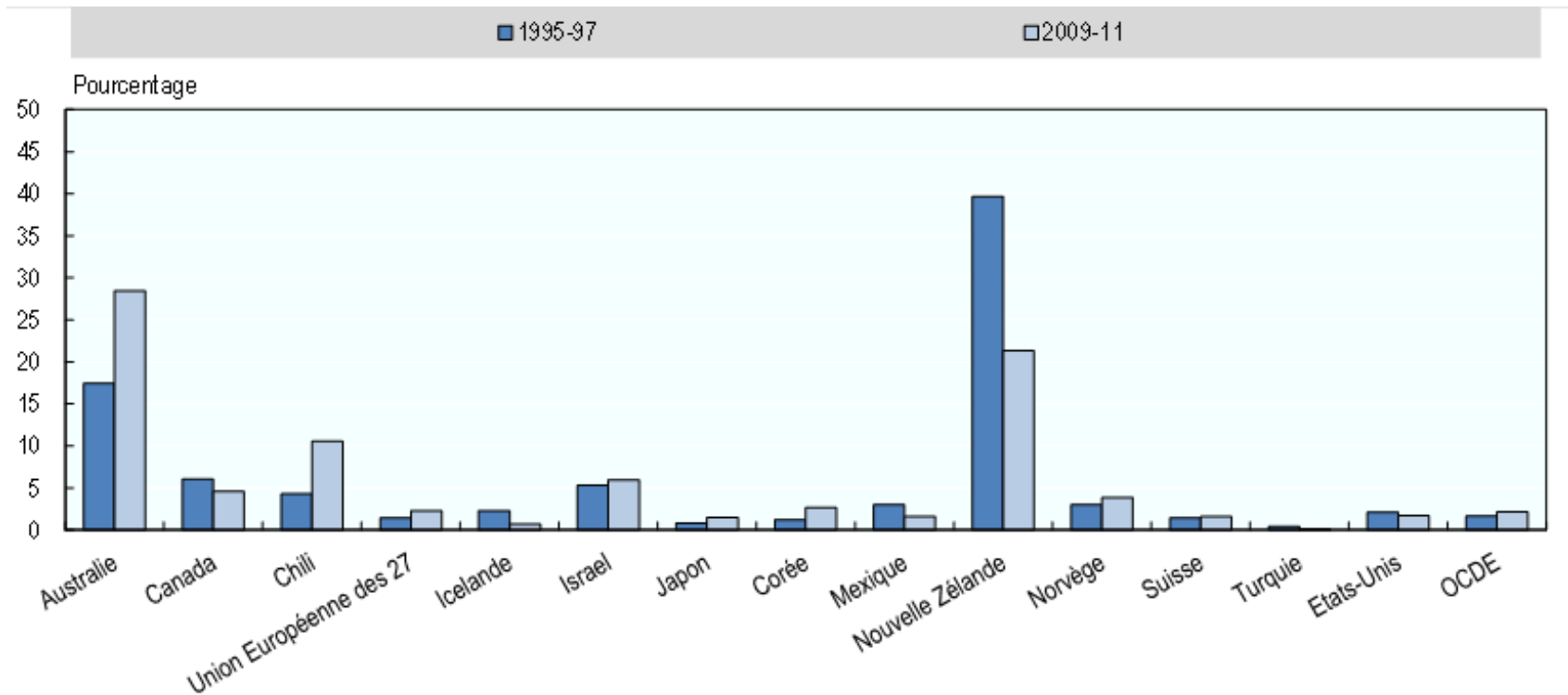
130 milliards de dollars de soutien aux agriculteurs peuvent avoir des effets néfastes sur l'environnement – gaz à effet de serre inclus

Un tiers de la nourriture produite est perdue ou gâchée chaque année

Utilisation des sols en espace rural (agriculture, forêt)

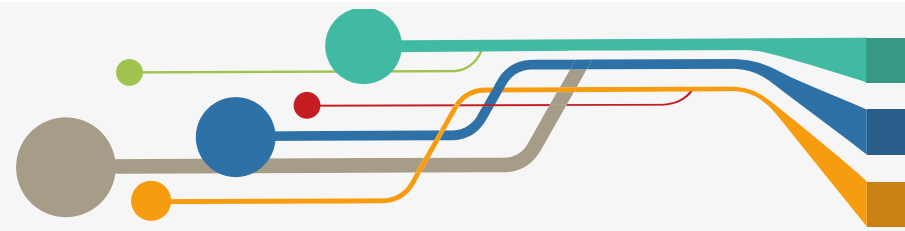


Part des dépenses publiques consacrées à la R&D dans le soutien total à l'agriculture



Encourager la R&D dans l'agriculture et intégrer sécurité alimentaire, adaptation et changement climatique

Utilisation des sols en espace rural (agriculture, forêt)

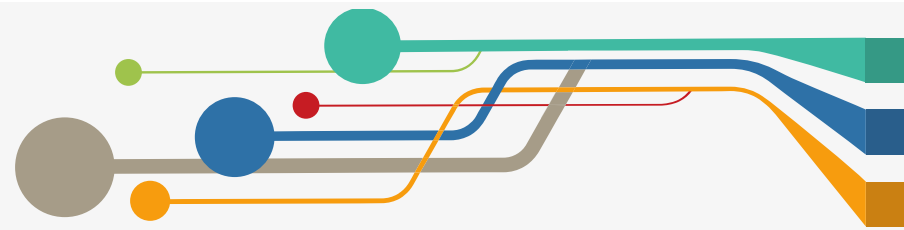


- Les politiques de soutien à l'agriculture sont-elles compatibles avec une économie bas carbone ?
- Le régime commercial des produits agricoles est-il favorable à la réalisation des objectifs climatiques ?
- Les politiques menées nuisent-elles à la résilience de l'agriculture au changement climatique ?
- Les services assurés par les forêts et les écosystèmes sont-ils pris en compte à leur juste valeur dans les décisions économiques ?
- L'action publique est-elle assez décloisonnée pour attaquer le problème des déchets alimentaires à la racine ?

APT

ALIGNING POLICIES FOR THE TRANSITION
TO A LOW-CARBON ECONOMY

Aligner les politiques pour une économie bas carbone



- **Urgence de l'action climatique**

- ➔ Prix du carbone et réglementations pour décourager les émissions de gaz à effet de serre

- **Autres leviers essentiels : établir la cohérence des politiques**

- ➔ Les incohérences pointées dans le rapport sont nombreuses et peuvent être dommageables

- ➔ Leur résolution est nécessaire pour enclencher des changements structurels, et réduire les coûts de la transition

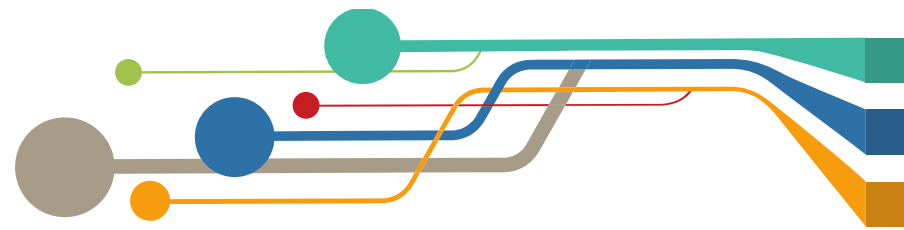
- **A l'échelle nationale**

- 1. Tous les ministères doivent établir un diagnostic de cohérence de leurs cadres d'action avec l'objectif de décarbonation

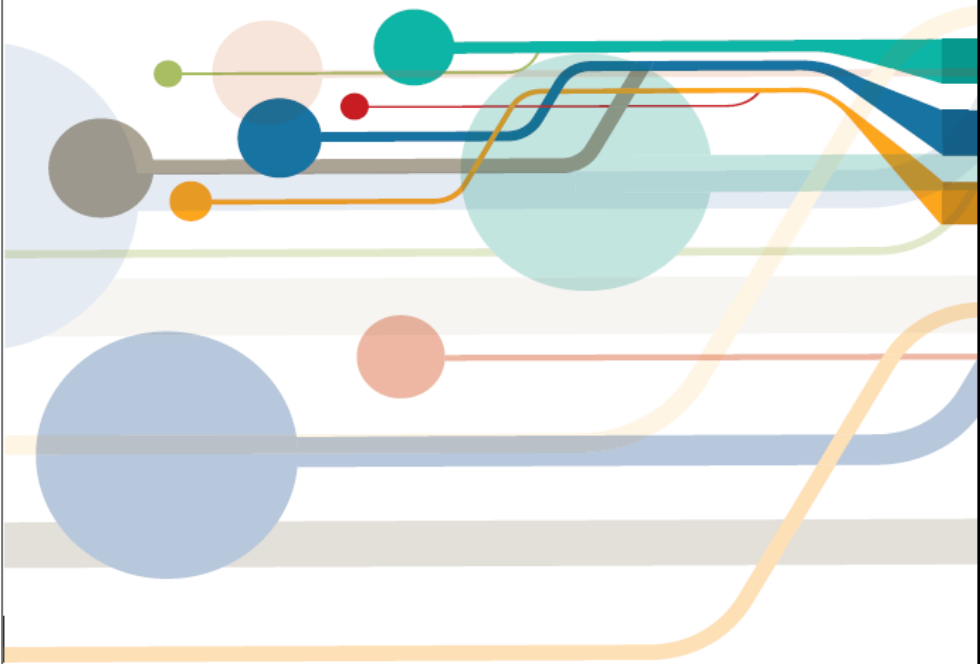
- 2. Engager des réformes pour résoudre les incohérences, tout en mettant en avant les avantages connexes (investissement, croissance inclusive, sécurité énergétique, innovation, formation, mobilité, agriculture durable, etc.)

- **A l'échelle internationale**

- Un accord global à COP 21 serait un signal fort pour engager la coopération/coordination sur les politiques domestiques



Aligning Policies for a Low-carbon Economy



MERCI

richard.baron@oecd.org

virginie.marchal@oecd.org

<http://oe.cd/lowcarbon>